

改善事例

搬送チェーン

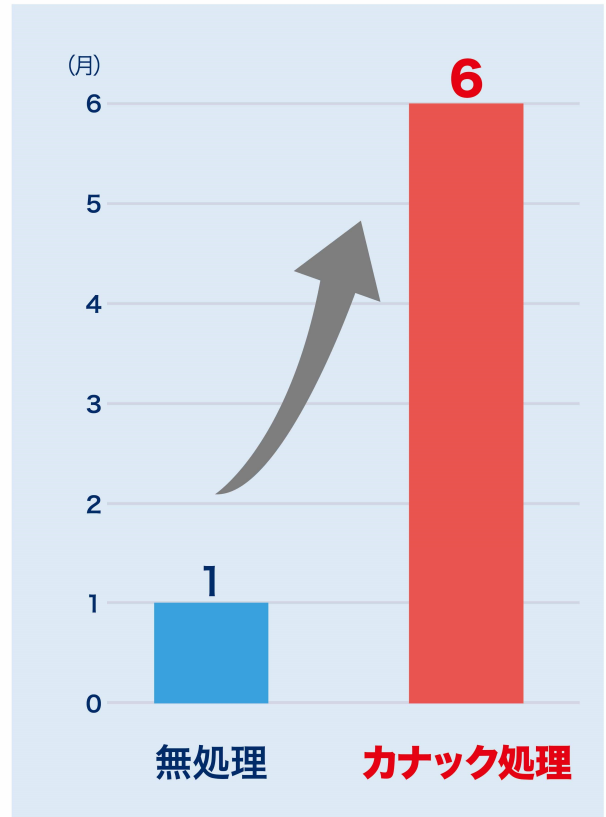


処理対象：リフロー装置搬送チェーン
材 質：SUS304

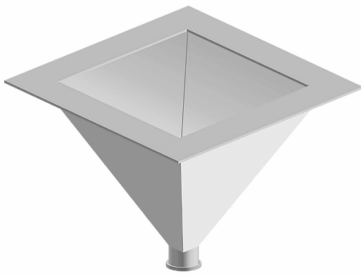
ブッシュとピンの摩耗により
チェーンが伸び1カ月で交換



6カ月以上
使用可能



ホッパーシュート



ユーザー：樹脂原料製造メーカー
処理対象：ホッパーシュート (ガラス繊維搬送)
材 質：SUS304
相 手 材：ガラス繊維

約2年間で定期交換



約**4**年間使用

