

複合処理

シボ加工 + カナツク処理

シボ加工後に、各種カナツク処理を行う複合処理です。

シボ加工目的

湯ジワ対策・離型性改善
湯流れ改善

+

カナツク処理効果

シボ形状の保護
+各処理効果

基本情報

処理工程/納期



納期 : 各処理納期 + 1日 程度

施工範囲 : S20,30,40,50…基本全面処理 / S100…平坦部・部分指定

※マスキング/部分処理については、指定ヶ所に合わせマスキングを要するため、別途マスキング費用が発生いたします。施工範囲につきましては、担当営業と打ち合わせをお願いいたします。

シボ加工 粗さ参考値

S20

全体

部分

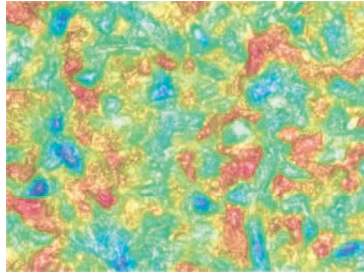


粗さ(μm)	AVE	幅
Ra	2.4	2~2.8
Rz	12.5	10~15
Rt	17.5	12~22
Sz	21.1	18~23

S30

全体

部分

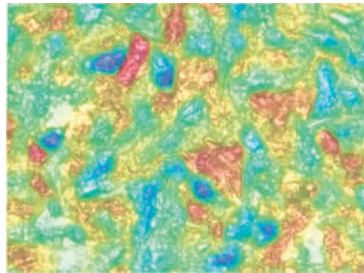


粗さ(μm)	AVE	幅
Ra	3.7	3.1~4.3
Rz	23.2	21~26
Rt	29.9	27~34
Sz	27.2	24~31

S40

全体

部分

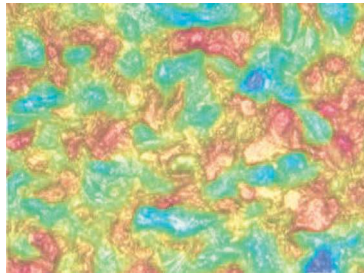


粗さ(μm)	AVE	幅
Ra	4.8	4.3~5.2
Rz	29.0	26~33
Rt	38.2	31~45
Sz	38.0	34~41

S50

全体

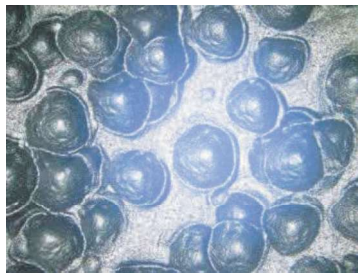
部分



粗さ(μm)	AVE	幅
Ra	5.3	4.1~5.7
Rz	31.5	29~36
Rt	42.5	37~53
Sz	43.1	34~48

S100

部分



粗さ(μm)	AVE	幅
Ra	12.5	6.5-16.5
Rz	55.5	30-70
Rt	90.5	65-115
Sz	—	—

※SKD61 45HRC基準（母材硬さにより変化します。確約するものではありません。）

※Ra/Rz/Rt(ISO1997)：ミットヨ製粗さ測定機（SJ-210）、Sz（ISO25178）：キエンス製デジタルマイクロスコープ（VHX-600）

2024-05-30

