

エボルク

EVOLK-D

新たなガス窒化で
幅広い鋼種に対応

エボルクSに比べて

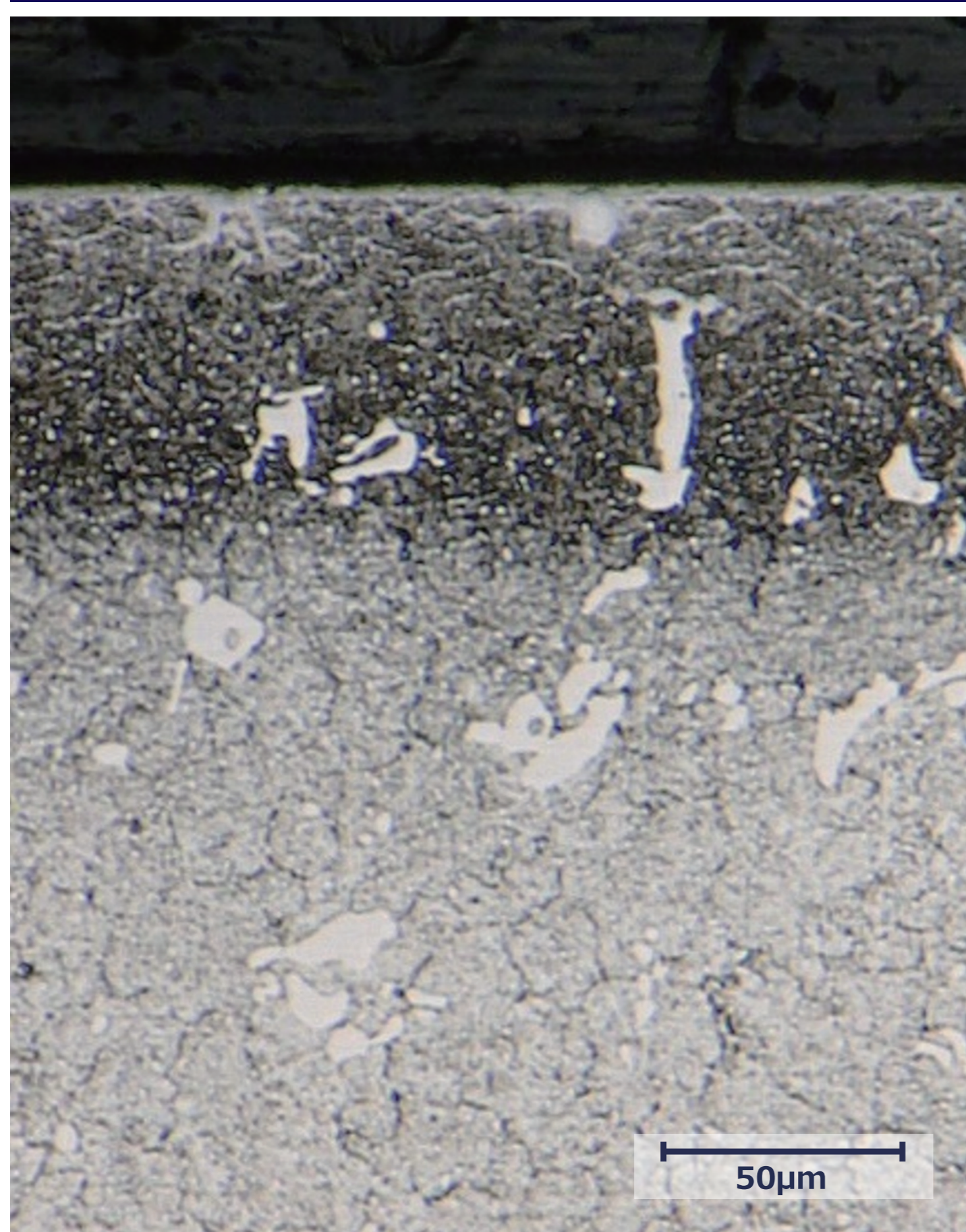
“炭素鋼”は、より硬く

“プリハードン鋼”は、より深く硬く

■ おすすめの分野属性

プレス金型・鍛造金型・治工具・プラスチック金型

断面組織 (SKD11)



■ 処理後の硬さ分布曲線

